



**КОМИТЕТ ИМУЩЕСТВЕННЫХ ОТНОШЕНИЙ
АДМИНИСТРАЦИИ ПЕРМСКОГО МУНИЦИПАЛЬНОГО ОКРУГА**

РЕШЕНИЕ

о размещении объектов № 1267

Пермский край
Пермский округ

16.05.2024

Комитет имущественных отношений администрации Пермского муниципального округа разрешает Акционерному обществу «Газпром газораспределение Пермь» (ИНН 5902183841, ОГРН 2125902017723, почтовый адрес: 614000, г. Пермь, ул. Петропавловская, 43)

размещение объекта «Газопровод-ввод до границы земельного участка по адресу: Дачная ул 2А, Курашим с (газопровод давлением до 1,2 Мпа, для размещения которого не требуется разрешения на строительство)»

на землях государственная собственность на которые не разграничена

на срок 1 год.

Местоположение: Пермский край, Пермский муниципальный округ, с. Курашим.

Приложение: схема предполагаемых к использованию земель или части земельного участка.

Особые условия использования:

1. При размещении объекта учесть параметры ширины проезда улично-дорожной сети, во избежание сужения полосы отвода дороги.
2. Получение разрешения на производство земляных работ.

Заместитель председателя комитета



М.В. Королева

Схема предполагаемых к использованию земель или части земельного участка

Объект: "Газопровод-ввод до границы земельного участка по адресу: Дачная ул 2А, Курашим с"

Местоположение: Пермский край, м.о. Пермский, с. Курашим

Площадь земель или части земельного участка, кв.м.: 892

Категория земель: земли населённых пунктов

Вид разрешенного использования земельного участка: отсутствует

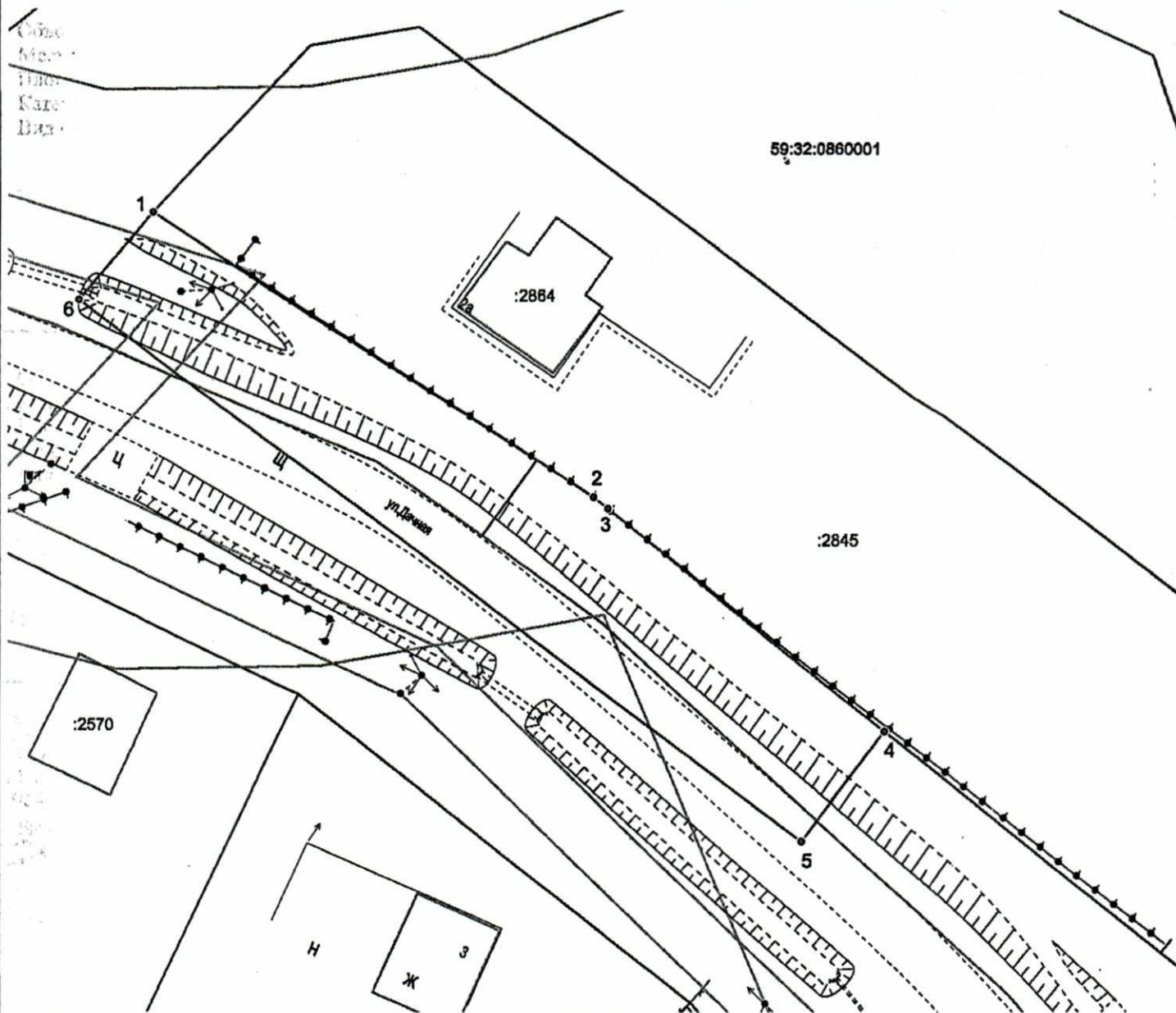
Описание границ смежных

землепользователей:

от т.4 до т.1 - земли неразграниченной государственной (муниципальной) собственности;

от т.1 до т.4 - 59:32:0860001:2845.

Обозначение характерных точек границ №	Координаты (МСК-59)		Обозначение характерных точек границ №	Координаты (МСК-59)	
	X	Y		X	Y
	ЗУ1		4	479646.04	2253301.18
1	479690.49	2253239.20	5	479636.71	2253294.19
2	479665.94	2253276.51	6	479682.94	2253232.80
3	479664.93	2253277.75	1	479690.49	2253239.20



Условные обозначения:

Масштаб 1:500

- — граница предполагаемых к использованию земель или части земельного участка
- 1 — граница земельного участка ранее учтенного в ЕГРН
- 2 — граница кадастрового квартала
- 59:32:0860001 — кадастровый номер квартала
- :2845 — кадастровый номер земельного участка в кадастровом квартале
- граница объекта капитального строительства
- проектируемый газопровод
- существующий газопровод

Заявитель

(подпись, расшифровка подписи)
МП
(для юридических лиц и ИП)

Косачев О.В., по доверенности
№ 2060 от 08.12.2023

Верно